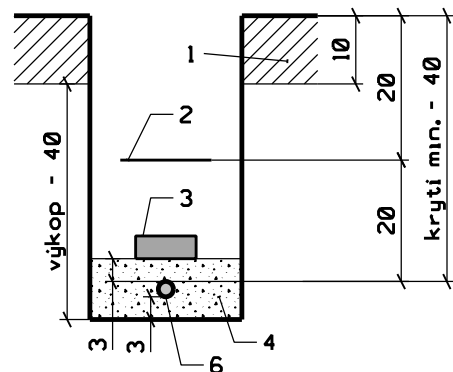
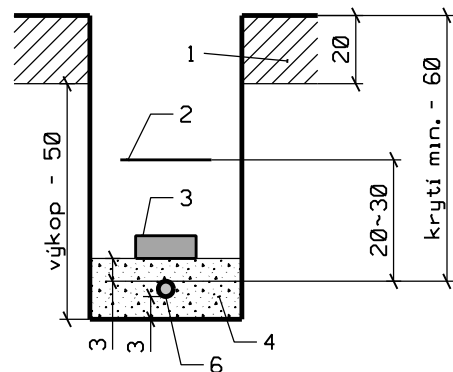


# A) Intravilán (zastavěné území)

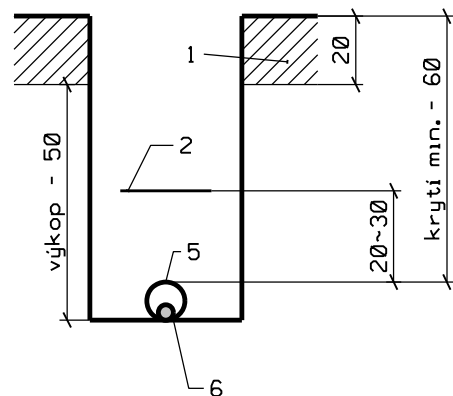
## A1) Chodník (povrch - asfalt, beton, dlažba)



## A2) Volný terén (travnatý povrch)

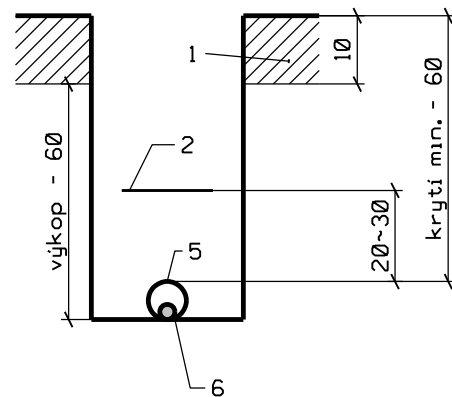


## A3) Předzahrádka (výkop mezi hlavní trasou a účastníkem)

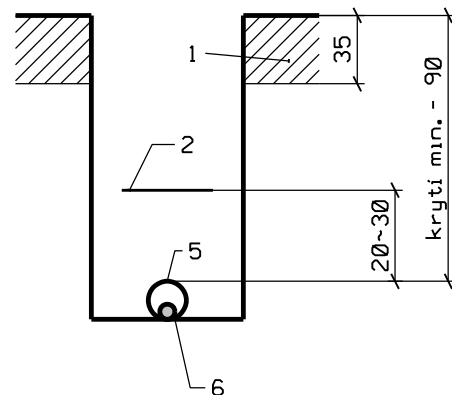


# B) Přechody vjezdů a komunikací

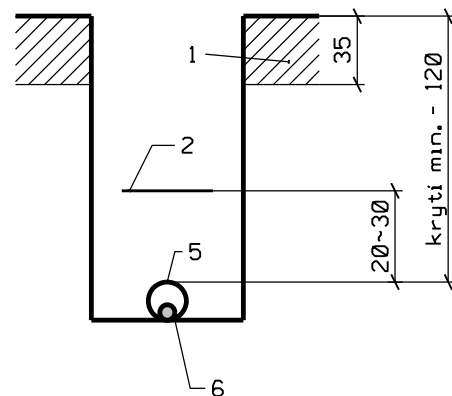
## B1) Vjezdy do objektů do šíře 6 m



## B2) Vozovka (silnice II, tř., III. tř., místní komunikace)

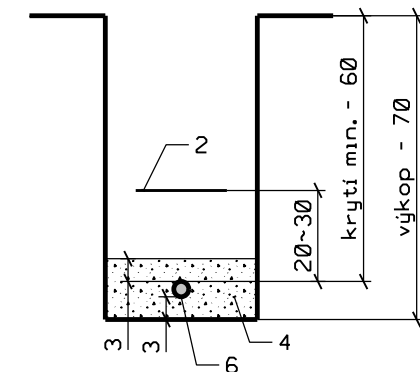


## B3) Vozovka (dálnice, silnice pro motorová vozidla, silnice I. třídy)

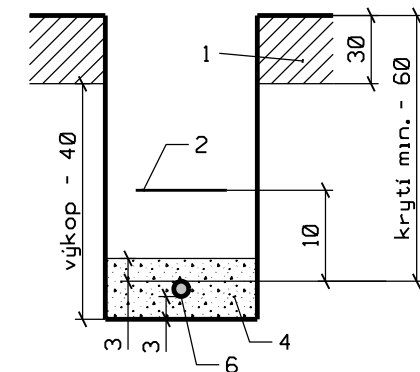


# C) Extravilán (nezastavěné území)

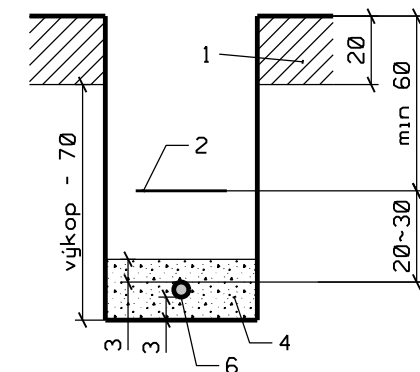
## C1) Volný terén



## C2) Orná půda nebo louka s meliorací



## C3) Orná půda nebo louka bez meliorací



- Legenda:**
- 1.) odstraňovaná povrchová vrstva
  - 2.) výstražná fólie
  - 3.) krycí deska (plast.)
  - 4.) lože (písek, prosátá zemina)
  - 5.) chránička - trubka
  - 6.) kabel, ochr. trubka pro OK

|  |  |                                      |  |
|--|--|--------------------------------------|--|
| <b>K.V.Z. spol. s r.o.</b><br>telco projekce           |  | Mokrá 386, 760 01 Zlín, IČO 00546178 |  |
| PROJEKTANT: JIŘÍ KRÁLÍČEK                              |  | VYPRACOVAL: MARIÁN DZURUS            |  |
| STAVBA:  |  | ČÍSLO ZAKÁZKY:                       |  |
| VPIC Repotín, U Losinky, cyklostezka                   |  | KVZ-4533/23                          |  |
| VZOROVÉ ŘEZY KYNETOU                                   |  | DATUM:                               |  |
| STAVEBNÍK: Obec Repotín, Šumperské 775, 788 14 Repotín |  | 11/2023                              |  |
|  |  | MĚŘÍTKO:                             |  |
|  |  | -                                    |  |
|  |  | C5                                   |  |